

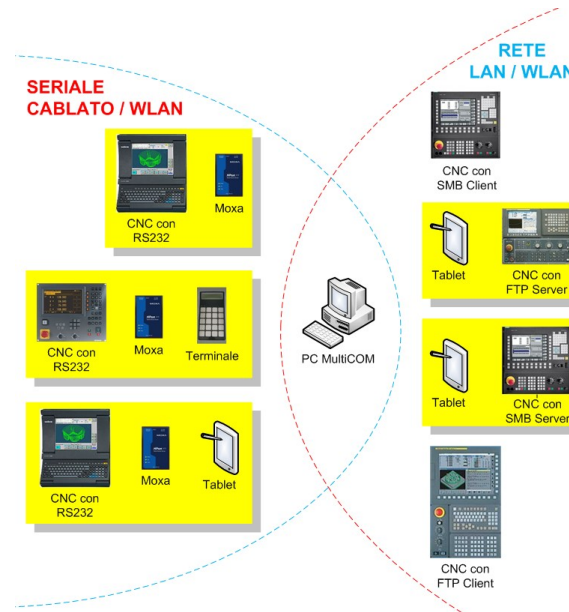
Interfacce esterne

Il software MultiCOM può essere gestito tramite interfacce esterne, che permettono di eseguire in modo più semplice ed efficace le operazioni di caricamento o scaricamento dei programmi in macchina.

In particolare WEBRCM permette la gestione della trasmissione tramite palmari (tablet) consentendo la selezione dei file e la notifica dei messaggi, annullando le problematiche di trasmissione seriale.

Topologia collegamenti

I CN, siano essi in rete ethernet o in seriale, possono essere collegati sia tramite rete cablata sia tramite rete Wireless.



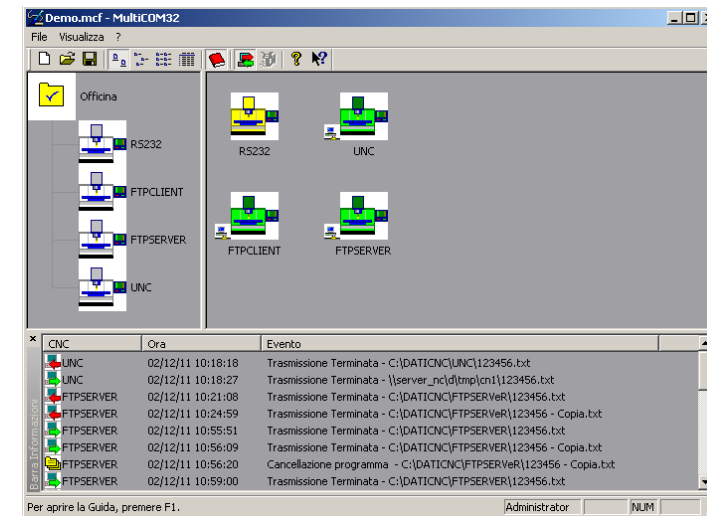
NC SRL

20847 Albiate (MB) - Italy
Via Garibaldi, 2
Tel.: +39 0362 931294
Fax: +39 0362 931296
E-mail: sales@n-c.it



NC SRL

MultiCOM



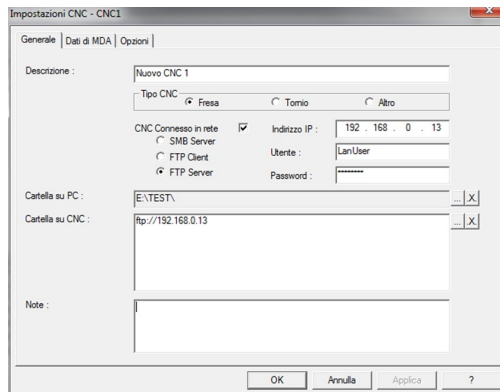
Engineering Software House

Tel.: +39 0362 931294

Versione 3.0

La nuova versione del sistema MultiCOM integra le funzionalità di gestione relative alla trasmissione seriale finora disponibili con le funzionalità di invio e ricezione di programmi a bordo CN tramite LAN.

Nel pannello di configurazione è possibile definire il tipo di connessione di rete che si vuole attivare, utente e password di connessione, e le cartelle di gestione.



Monitoraggio stato CN

Oltre alla visualizzazione dello stato della connessione del CN, già presente nelle versioni precedenti, anche le attività di invio e ricezione dei programmi tramite LAN verranno visualizzate nella videata principale per consentire il monitoraggio delle attività in macchina.

CNC	Descrizione	Indirizzo IP	Dati Linea	Stato
SC550	Nuovo CNC 4	192.168.0.80	COM7,9600,N,...	Nessuna attività
530	Nuovo CNC 1	192.168.0.33	-	Disconnesso
CNC1	Nuovo CNC 3	192.168.0.13	-	Connesso
Fanuc	Nuovo CNC 2	-	COM1,9600,N,...	Nessuna attività

CNC	Ora	Evento
CNC1	30/11/11 17:11:19	Trasmissione Terminata - e:\test\bbb.txt
CNC1	30/11/11 17:11:19	Trasmissione Terminata - e:\test\bbb.txt
CNC1	30/11/11 17:11:29	Cancellazione programma - /bbb.txt
CNC1	30/11/11 17:11:39	Trasmissione Terminata - e:\test\aaa.rtf
CNC1	01/12/11 11:23:16	Trasmissione Terminata - e:\test\123456.txt
CNC1	05/12/11 10:20:56	Trasmissione Terminata - E:\TEST\123 - Copia.txt
CNC1	05/12/11 10:21:01	Cancellazione programma - E:\TEST\123 - Copia.txt

Per aprire la Guida, premere F1.

In un'unica interfaccia l'applicazione MultiCOM permette quindi di integrare e monitorare lo stato di tutte le macchine a CNC collegate.

Collegamento FTP

Con le nuove funzionalità di FTP Client e FTP Server l'applicazione permette di gestire i vari CN con un'unica interfaccia, mettendo a disposizione funzionalità altrimenti disponibili solo con software indipendenti da installare.

L'applicazione permette una gestione centralizzata dell'impianto, il monitoraggio istantaneo delle connessioni ed evita la dispersione delle informazioni con possibile perdita di dati; problematica riscontrabile nei sistemi con chiavetta USB.

NC SRL

20847 Albiate (MB) - Italy
Via Garibaldi, 2
Tel.: +39 0362 931294
Fax: +39 0362 931296
E-mail: sales@n-c.it